

## ENO1 Rabbit mAb

### 产品信息

产品名称	产品编号	规格
ENO1 Rabbit mAb	31045ES50	50 $\mu$ L
	31045ES60	100 $\mu$ L

### 产品描述

这个基因编码  $\alpha$ -烯醇化酶，这是哺乳动物中发现的三种烯醇化酶同工酶之一。每个同工酶都是由 2 个、2 个或 2 个亚基组成的同二聚体，具有糖酵解酶的功能。此外， $\alpha$ -烯醇化酶以单体形式发挥结构透镜蛋白(陶-晶体蛋白)的功能。该基因的选择性剪接产生了一个较短的亚型，该亚型已被证明与 c-myc 启动子结合，并具有抑制肿瘤的功能。已经发现了几个假基因，其中一个位于 1 号染色体的长臂上。 $\alpha$ -烯醇化酶也被确定为桥本脑病的自身抗原。

### 产品性质

别名	NNE; PPH; MPB1; ENO1L1; HEL-S-17
SwissProt ID	P06733
基因 ID	2023
免疫原	A synthetic peptide of human ENO1
缓冲液	50mM Tris-Glycine(pH 7.4), 0.15M NaCl, 40% Glycerol, 0.01% Sodium azide and 0.05% BSA
分子量	Calculated MW: 47 kDa; Observed MW: 47 kDa
克隆类型	Monoclonal Antibody
亚型	Rabbit IgG
宿主	Rabbit
物种反应	Human, Mouse, Rat
推荐应用	WB, IHC-F, IHC-P, ICC/IF, IP
纯化方式	Affinity Chromatography
细胞定位	细胞膜, 细胞质, 细胞核
研究领域	表观遗传学与核信号, 内分泌代谢

### 应用

稀释比 WB: 1/500-1/1000 IHC: 1/50-1/100 IF: 1/50-1/200 IP: 1/20

### 运输与保存方法

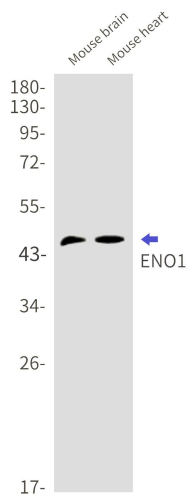
冰袋运输，-20 $^{\circ}$ C 保存。

### 注意事项

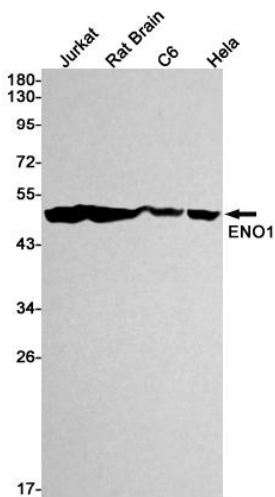
1. 避免反复冻融。
2. 为了您的安全和健康，请穿实验服并戴一次性手套操作。
3. 本产品仅作科研用途！

## 产品数据

### Western blot

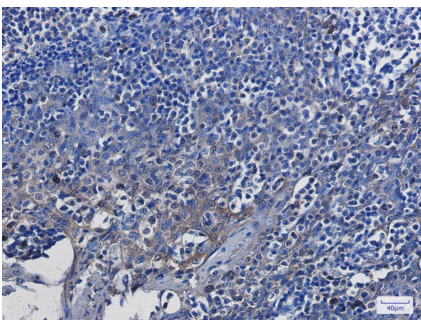


Western blot analysis of ENO1 in mouse brain, mouse heart lysates using ENO1 antibody.



Western blot analysis of ENO1 in Jurkat, rat Brain, C6, HeLa lysates using ENO1 antibody.

### IHC



IHC analysis of paraffin embedded Human tonsil using ENO1 antibody. High pressure and temperature Sodium Citrate pH 6.0 was used for antigen retrieval.